

Objekt p.č. 1330/6 – bourací práce

Demolice horního podlaží objektu a skleníku. Na spodním podlaží bude osazen nový dřevěný altán.

Stávající objekt je dvoupodlažní, s plochou střechou, samostatně stojící ve svahu – suterén je celý pod terénem. Na objekt navazuje skleník. Plocha objektu cca 6,6 x 6,8 m výšky 3,3m a plocha skleníku 22x6m, výšky 2,6m. Slouží jako výzkumná stanice se zázemím pro skleník. Objekt je přístupný zespodu od spodní brány, kde je k němu přivedena asfaltová komunikace.

Obě podlaží budovy jsou zděné, 2.np objektu je vně obloženo montovanými dřevěnými panely - desky likus s **azbestocementem** v kombinaci s dřevěným obkladem.

Spodní část objektu, suterén je využíván jako sklep. Je v něm umístěn darling na čerpání vody z vrtu v blízkosti budovy. Stěny zděné či železobetonové, omítky, podlaha cementový potěr, pod ním se předpokládá asfaltová vícevrstvá lepenka a podkladní beton. Strop je železobetonový s viditelnými žebry. Vrata železná. Okna v ocelových rámech. Základové pasy se předpokládají pod obvodovými stěnami.

Horní část budovy je také zděná s obkladem z desek likus s **azbestocementem** v kombinaci s dřevěným obkladem. Z vnitřní strany jsou omítky. Strop – zevnitř omítky, předpoklad hurdis desky a i profily. Zvenku tepelná izolace + asfaltová lepenka. Zděný dvouděrový komín - vyvločkový, vně bílý cihelným obkladem, betonové zhlaví a šamotový nástavec. Komín je oplechovaný. Okraj střechy a štíty jsou také oplechované, okapy a svody z pozinku. Na střeše je hromosvod. Otevíravá okna s dřevěnými rámy jsou se zdvojeným zasklením, jsou opatřena mřížemi a dřevěnými okenicemi a dřevěnými parapety. Kolem objektu je okapní chodníček.

Skleník je z ocelových profilů s výplní jednoduchým sklem a betonovou podlahou s podezdívkou.

V objektu je v suterénu sklad, a vně objektu sklad, v 1.np pak přípravná, kancelář, sklad, koupelna a skleník.

Dveře dřevěné plné lakované s ocelovými zárubněmi.

Na stěnách jsou omítky. Na podlahách jsou v 1.np dlažby. Vytápění je řešeno litinovými radiátory.

V koupelně je keramické umyvadlo včetně baterií, wc s nádržkou, kovový sprchový box s baterií, boiler.

Do objektu je zavedena elektřina – původní kovový rozvaděč, el. osvětlení, el. zásuvky. Napojení darlinku, čerpadla. Osvětlení před chatou nad vstupními dveřmi.

Do chaty je přivedena voda – v suterénu je darling, připojení zemního vrtu – studny ve vzdálenosti cca 20m. Ohřev teplé vody v boileru v 1.np.

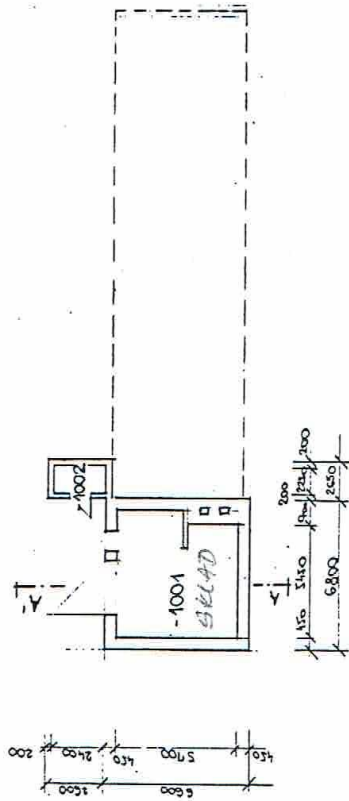
Splašková kanalizace do jímky před objektem – nezjištěno kde, zřejmě kamenina. Betonová jímka na splaškové vody je zřejmě vedle objektu. Dešťové vody jsou svedené na terén.

Do chaty jsou přivedeny slp rozvody.

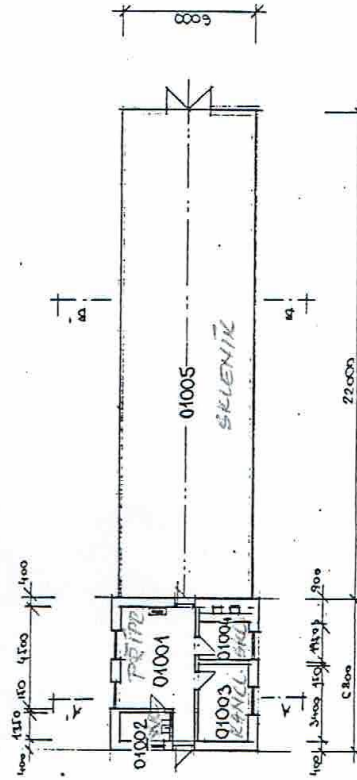
V objektu je hasicí přístroj.

V objektu je nábytek, který bude odvezen na skládku v rámci demolice - stoly, židle, skříně, akumulční kamna, topení atd.

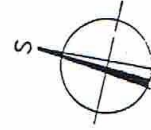
PŮDORYS 1. PODZEMNÍHO PODLAŽÍ



PŮDORYS 1. NADZEMNÍHO PODLAŽÍ



STAVEBNÍ ÚŘAD A ÚP MĚU BLANSKO
ověřuje, ve smyslu podmínek rozhodnutí
č.j.: SÚ 2534/24/E
ze dne 22.10.1994
vedoucí stavebního úřadu a ÚP
[Signature]
[Seal: MĚSTSKÝ ÚŘAD BLANSKO]

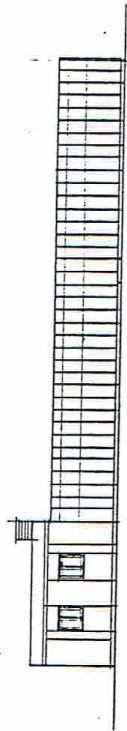


AKTUALIZ. 09/98

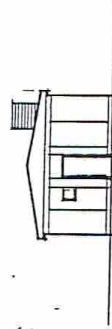
CHÉPOS-IDZ arch.č. 3N-21.02.236

ZAMĚŘENÝ STAV	VYPRACOVAL: ING. BOČEK	U.číslo: 1987
VYSOKÁ ŠKOLA: MZLU V BRNĚ	CHÉPOS - IDZ BRNO	MĚRÍTKO: 1:200
FAKULTA: VEDECKO-VÝZKUMNÁ STANICE	STŘEDISKO: 37 BRNO	FORMÁT: ZA4
OBJEKT Č.: 02	VLAK Č.: 3	CENTRUM 08 BLANSKO
NÁZEV OBJEKTU: VEGETAČNÍ HALA 02	KAT. ÚZEMÍ: OLOMOUCANY	ZAK. Č.:
	ORSAH: 1PP, 1NP	PARC. Č.: 1330/6

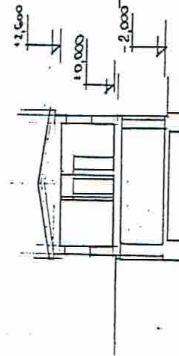
POHLED



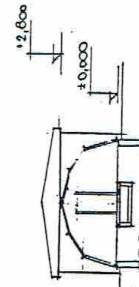
POHLED



ŘEZ A-A'



ŘEZ B-B'



AKTUALIZ 09/98
CHPOS-IDZ arch. č. 3N- 21.02.237

ZAMĚŘENÝ STAV	VYPRACOVAL	ING. BOČEK	DATUM: 1987
VYSOKÁ ŠKOLA MZLUV BRNE	ZAMĚŘIL	CHEPOS-IDZ BRNO	FORMÁT: 2 A4
FAKULTA VEDECKO - VÝZK. STANICE		STŘEDISKO: 37 BRNO	CENTRUM: 8 BLANSKO
OBJEKT č. 02	VÝKŘ. Č. 5	AREAL: 01 OLOMUCANY	ZAK. Č. 1
NAZEV OBJEKTU: VEGETAČNÍ HALA	02	KAT. ÚZEMÍ: 01 OLOMUCANY	PARC. Č. 1730/6
		ORSAH: POHLEDY, REZ	



Došlo 27-10-1998
Č.j. 2504/98
Stav. znak: Sklad. znak:
MĚSTSKÝ ÚŘAD BLANSKO
NÁMĚSTÍ SVOBODY 3, 678 24 BLANSKO

Stavební úřad a životní prostředí

Doporučeně na doručení

Mendelova zemědělská
a lesnická univerzita v Brně
technický odbor
Zemědělská 1
613 00 B r n o

Naše č.j.
SÚ 3538/98/II

Vyřizuje/linka
Miroslav Ševčík/tel. 2477

Blansko dne
23.10.1998

Věc

Vyjádření stavebního úřadu a ŽP MěÚ v Blansku ke stavbě vegetační haly na pozemku p.č.st. 1330/6 v k.ú. Olomučany

MZLU v Brně, Zemědělská 1, Brno podala žádost o vydání potvrzení o existenci stavby vegetační haly na pozemku p.č.st. 1330/6 v k.ú. Olomučany.

Dle zjištění stavebního úřadu se v archivu MěÚ Blansko nedochovala projektová dokumentace ani žádné doklady k výše uvedené stavbě. Dle vyjádření MZLU v Brně byla stavba vegetační haly postavena v letech 1968 - 1971.

Stavební úřad a ŽP MěÚ Blansko provedl dne 1.10.1998 ústní jednání spojené s místním šetřením, při kterém bylo zjištěno, že výše uvedená stavba je užívána jako vegetační hala.

Stavební úřad a ŽP MěÚ v Blansku, jako stavební úřad příslušný podle § 117 zák.č.50/76 Sb., o územním plánování a stavebním řádu, ve znění pozdějších předpisů - úplné znění vyhlášeno pod č. 197/1998 Sb. (dále jen "stavební zákon"), podle § 104 odst.1 stavebního zákona

p o t v r z u j e,

že zmíněná stavba svým stavebně technickým uspořádáním vyhovuje současnému účelu užívání, který je uveden výše.



Ing. Jan Pořízek
vedoucí stav. úřadu a ŽP

Příloha pro stavebníka: ověřená dokumentace stavby
kopie záznamu z ústního jednání ze dne 1.10.1998

Na vědomí: KÚ Blansko

NÁMĚSTÍ SVOBODY 3, 678 24 Blansko
Starosta tel. 0506/2874
Zást. starosty tel. 0506/2874
Tajemník tel. 0506/2036
Fax 0506/3586
Právník tel. 0506/54225

Odbor vnitřních věcí
Odbor práce s veřejností
Odbor stavebního úřadu a životního prostředí
Odbor komunální údržby
Odbor investičního a územního rozvoje
Odbor sociálních věcí a zdravot.

tel. 0506/54225
tel. 0506/54225
tel. 0506/2345
tel. 0506/2484
tel. 0506/3164
tel. 0506/3985

Odbor školství, kultury, mládeže a tělovýchovy
Odbor finanční
Odbor bytov. a nebytov. hospodář.
Městská policie
Městská policie
Obecní živnostenský úřad

tel. 0506/418 668
tel. 0506/3984
tel. 0506/54484, 3013
tel. 0506/418 418
fax 0506/418 419
tel. 0506/55324









